

平成28年10月26日

公益財団法人テクノエイド協会 殿

(依頼者)

〒525-0035

住所 滋賀県草津市西草津2-2-1

事業者名 オムロン株式会社

担当者所属 アプリケーションオリエンテッド事業部 事業企画部

担当者名 塩田昌弘

電話番号 077-565-7707

電子メールアドレス masahiro_shiota@omron.co.jp

専門職によるアドバイス支援事業 依頼書

貴法人が福祉用具・介護ロボット実用化支援事業の一環として行う、介護ロボット等の「専門職によるアドバイス支援事業」について、下記の書類を提出して依頼します。

記

1. 専門職によるアドバイス支援事業 依頼概要書（別紙）
2. 会社概要（任意様式）
3. これまでの福祉用具・介護ロボットの開発実績がわかる書類（任意様式）
※実績がない場合は、提出不要

(書類の取り扱い等について)

- ご提出いただく「専門職によるアドバイス支援事業 依頼概要書（別紙）」は、介護施設等とのマッチングのために公開いたします。公開可能な範囲において、できる限り記載してください。
- 「専門職によるアドバイス支援事業 依頼概要書（別紙）」は、介護施設等とのマッチングに際して、インターネット等を通じて登録協力施設等へ情報提供します。
- 依頼する案件について、適切なアドバイスが行える介護施設又は団体等が現れない場合には、実施できない場合もあることを予めご承知ください。

専門職によるアドバイス支援事業 依頼概要書

1. 事業の種類 (いずれか希望する方に○印を付けるか、事務局までご相談ください。)

1. 介護職員等との意見交換	○
2. 専門職によるアドバイス支援	

2. 依頼者の概要

企業名	オムロン株式会社	
担当者名	塩田昌弘	
担当者連絡先	住所	〒525-0035 滋賀県草津市西草津 2-2-1
	電話	077-565-7707
	電子メールアドレス	masahiro_shiota@omron.co.jp
主たる業務	制御機器・FAシステム、電子部品の製造・販売	
主要な製品	制御機器・FAシステム、電子部品各種	
希望する施設等の種類・職種等	医療/介護の両方に関する併設型施設が望ましい (特に認知症老人が入居する施設)	
その他		

3. 機器開発コンセプトあるいは試作機の概要 (可能な範囲でご記入ください)

機器の名称 (仮称)	徘徊感知センサー (仮称)	
試作機の有無及び機器のコンセプト (試作機あれば写真を添付)	試作機の有無	1. 有り ・ 2. 無し
	機器の目的及び特徴 画像処理による人センシング技術を用い、認知症老人の徘徊を感知し、見守る側へ通知する機能を有する製品として企画。	
想定する使用者及び使用方法、使用環境	使用者、使用方法、使用環境 使用者：認知症老人を見守る医療/介護施設の職員 使用方法/使用環境：玄関や部屋の出入口に設置することを想定。	
現在の開発状況と課題	開発状況：コンセプトに基づく仕様検討段階 課題：実使用環境で求められる製品仕様を十分に把握できていない事。	
特にアドバイス (意見交換) を希望している事項	<ul style="list-style-type: none"> 具体的な実使用環境でのニーズをご教示頂きたい。 また、これを踏まえた製品仕様への落とし込みにご助力頂きたい。 	
その他		

(注) 必要に応じて記載欄を増やしてください。

オムロン株式会社 概要

創業

1933年(昭和8年)5月10日

設立

1948年(昭和23年)5月19日

資本金

641億円(2016年3月末現在)

売上高 連結(2015年4月~2016年3月)

オムロングループ 8,336億円

従業員数(2016年6月末日現在)

オムロングループ 37,920人

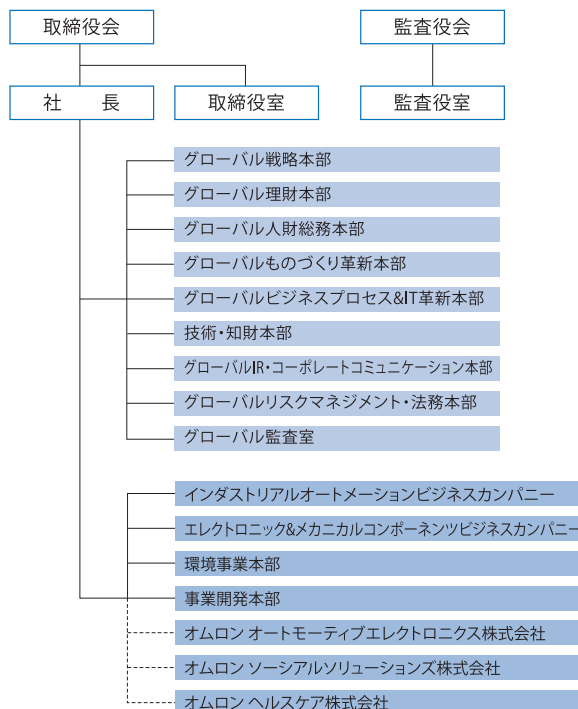
- ・オムロン株式会社 4,465人
- ・国内子会社 7,288人
- ・海外子会社 26,167人

本社

〒600-8530 京都市下京区塩小路通堀川東入

組織図

(2016年3月末現在)



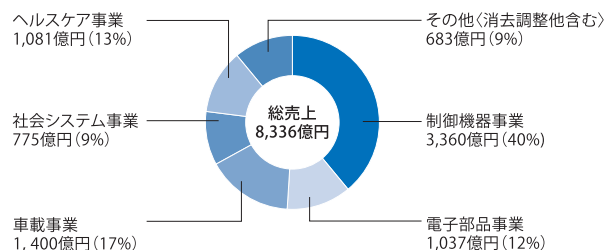
役員

(2016年6月23日現在)

取締役会長	立石 文雄	執行役員常務	細井 俊夫
代表取締役社長CEO	山田 義仁	執行役員常務	荻野 勲
代表取締役副社長CFO	鈴木 吉宣	執行役員常務	吉川 浄
取締役副社長	作宮 明夫	執行役員常務	ナイジェル ブレイクウェイ
取締役	日戸 興史	執行役員	大場 合志
取締役(社外)	富山 和彦	執行役員	大上 高充
取締役(社外)	小林 栄三	執行役員	越膳 泉
取締役(社外)	西川 久仁子	執行役員	江島 秀二
常勤監査役	近藤 喜一郎	執行役員	衣川 正吾
常勤監査役	川島 時夫	執行役員	北川 尚
監査役(社外)	松本 好史	執行役員	富田 雅彦
監査役(社外)	内山 英世	執行役員	尾武 宗紀
名誉会長	立石 義雄	執行役員	須川 賢司
執行役員専務	日戸 興史	執行役員	玉置 秀司
執行役員専務	宮永 裕	執行役員	谷川 謙
執行役員常務	藤本 茂樹	執行役員	太田 誠
執行役員常務	宮田 喜一郎		
執行役員常務	和田 克弘		
執行役員常務	行本 閑人		
執行役員常務	松並 憲示		
執行役員常務	安藤 聡		

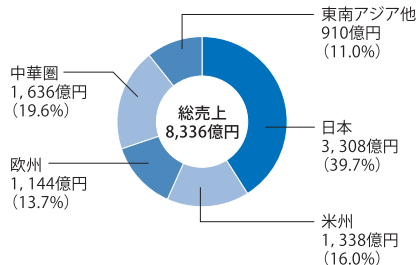
事業別売上高構成(連結)

2015年度('15年4月~'16年3月)



地域別売上高構成(連結)

2015年度('15年4月~'16年3月)



連結業績推移

(単位:億円) ■売上高 ■営業利益 ■当期純利益

