

平成26年12月8日

公益財団法人テクノエイド協会 殿

（依頼者）

〒

住所 東京都中央区八重洲1-3-7

（東京都中央区京橋1-10-7八重洲KPPビル7F）

事業者名 株式会社みらい町内会

担当者所属 専務取締役

担当者名 日高立郎

電話番号 03-6228-8101

電子メールアドレス haruo.hidaka@mcsg.co.jp

専門職によるアドバイス支援事業 依頼書

貴法人が福祉用具・介護ロボット実用化支援事業の一環として行う、介護ロボット等の「専門職によるアドバイス支援事業」について、下記の書類を提出して依頼します。

記

1. アドバイス支援事業 依頼概要書（別紙）
2. 会社概要（任意様式）
3. これまでの福祉用具・介護ロボットの開発実績がわかる書類（任意様式）
※実績がない場合は、提出不要

（書類の取り扱い等について）

- ご提出いただく「アドバイス支援事業 依頼概要書（別紙）」は、介護施設等とのマッチングのために公開いたします。公開可能な範囲において、できる限り記載してください。
- 「アドバイス支援事業 依頼概要書（別紙）」は、介護施設等とのマッチングに際して、インターネット等を通じて登録協力施設等へ情報提供します。
- 依頼する案件について、適切なアドバイスが行える介護施設又は団体等が現れない場合には、実施できない場合もあることを予めご承知置きください。

アドバイス支援事業 依頼概要書

1. 希望する事業の枠組み(いずれか希望する方に○印を付けるか、事務局までご相談ください。)

1. 介護職員等との意見交換	<input type="radio"/>
2. 専門職によるアドバイス支援	<input type="checkbox"/>

2. 依頼者の概要

事業者名	株式会社みらい町内会	
担当者名	日高立郎	
担当者連絡先	住所	東京都中央区京橋1-10-7八重洲KPPビル7F
	電話	03-6228-8101
	電子メールアドレス	haruo.hidaka@mcsj.co.jp
主たる業務	高齢者単独世帯及び高齢者集合住宅向け見守りサービスの企画及び運用	
主要な製品	タブレット型見守りシステム、BLEビーコンによるすれ違い検知システム	
希望する施設等の種類・職種等	地域包括支援センター等を運営する法人	
アドバイス(意見交換)を希望する地域	全国	
その他		

3. 機器開発コンセプトあるいは試作機の概要(可能な範囲でご記入ください)

機器の名称(仮称)	BLEビーコンによるすれ違い検知システム「お互いさまシステム」	
試作機の有無及び機器のコンセプト (試作機あれば写真を添付)	試作機の有無	<input checked="" type="checkbox"/> 1. 有り <input type="checkbox"/> 2. 無し
	機器の目的及び特徴 当該機器は、省電力・長寿命(充電なく1年k上)継続使用できるBLEビーコンを発信機とし、一般に普及しているスマートフォン上で作動するアプリケーションを受信機とする外出検知・所在検知を一体的に運用できるクラウドシステムであり、認知症・軽度認知障害高齢者に加え、年少者の単独外出やはぐれ、所在検知などにも併用できる地域の安心インフラとして活用をすることが可能であると想定している。 検知機となるスマホ上のアプリは、保護義務を有する家族だけでなく、同様のビーコンを保有する他の高齢者等の発信信号も受信してクラウドサーバに通知するが、個人情報は一切介することなく運用が可能である為、地域の高齢者見守りネットワークやSOSネットワークの一般住民の協力を受けても、個人情報の流出なく、また検知者の負担なく運用することが可能となっている。 【詳細問合せ/共同開発者】 株式会社NTTPCコミュニケーションズ 営業本部 営業開発部 後藤英明(h-goto@nttpc.co.jp)	

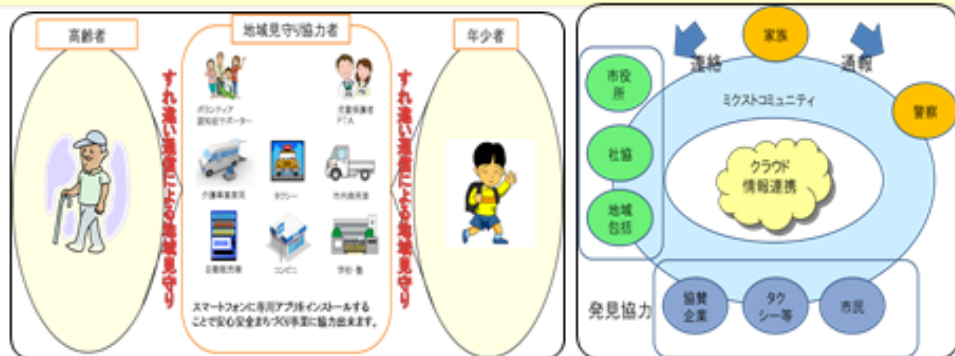


大きさは直径概ね 500 円玉台、厚みが 8mm 程度と非常に小型化されており、操作も ON・OFF のスイッチのみと非常に簡素化されている。日常生活防水・防塵の為のカバーで保護されている。ボタン型電池内臓で、概ね 1 年以上の継続使用可能。Bluetooth4.0 搭載の為、検知するスマホなどとのペアリングは不要。検知範囲は 100m 程度まで可能(使用環境により変動有)

【confidential】

安心安全まちづくり事業概要イメージと 地域情報ネットワーク基盤構成図

認知症の徘徊対策や児童を未然に犯罪被害から守るためには、地域の見守りが必要不可欠です。一方、地域での見守りはボランティアが主体となり、人力リソースに頼らざるを得なく、継続した運用面で課題が浮き彫りになりました。本事業では、世界最先端の技術を利用したすれ違い通信により、住民が持っているスマートフォンを利用した検知器と見守り対象者がすれ違うだけで、居場所を容易に特定する事ができる為、負担が少なく、低コストかつ地域全体での見守りが可能となり、安心安全なまちづくりの実現に繋がります。



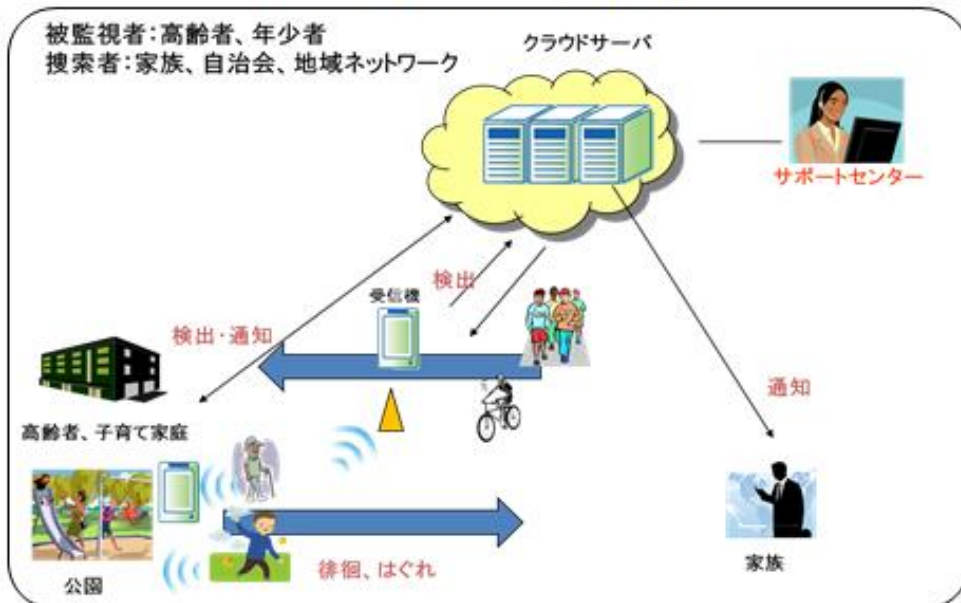
高齢者と年少者の見守りを同一のリソースで行うことにより、それぞれの協力者が意識せずにお互いが協力して行うことが可能となり、団地や地域全体のコミュニティ形成、安心安全に繋がります。

copyright_MCSnewbusinessdevelopmentDiv_20141204

16

【confidential】

お互いさまシステム全体概要



copyright_MCSnewbusinessdevelopmentDiv_20141204

17

<p>想定する使用者及び 使用方法、使用環境</p>	<p>使用者、使用方法、使用環境 使用者：高齢者（特に認知症及び軽度認知障害高齢者） 使用方法：BLEビーコンを当該対象高齢者の所持もしくは負担なく身につけさせ、外出・所在検知をスマホ上で稼働するアプリで検知する。</p>
<p>現在の開発状況と課題</p>	<p>BLEビーコン試作機完成。検知側アプリケーションおよびクラウドの機能面や当該検知システム全体の機能構成を追加開発していく段階</p>
<p>特にアドバイス（意見交換）を希望している事項</p>	<p>「どのように当該ビーコンを使用対象者に所持・負担なく身につけさせるか」、 「外出・所在検知する場合の検索オペレーションをどのように実行させるべきか」、 「徘徊対策に有効であると考えられるかどうか」、 「検索オペレーションに資する検知アプリの機能及び運用をどのように行うべきか」、 などに関する意見交換を希望している。</p>
<p>その他</p>	

(注)必要に応じて記載欄を増やして記入してください。

株式会社みらい町内会 会社概要

資本金	金50,000,000円
商号	株式会社 みらい町内会(かいぶしきかいしゃ みらいちょうないかい)
本店	本店所在地 東京都中央区八重洲1丁目3-7(東京オフィス/東京都中央区京橋1-10-7 KPP八重洲ビル7F)
設立年月日	平成26年12月8日
目的	<ol style="list-style-type: none"> 1 高齢者、年少者などの見守りサービス提供に資するシステム販売及び貸与事業 2 高齢者の趣味活動、社会参加活動の紹介、相談、援助 3 高齢者の趣味活動等に関する会報誌の出版 4 介護、福祉、保健、健康に関する高齢者の相談業務 5 高齢者の在宅生活における相談、助言 6 介護及び各種高齢者向けサービス事業者の紹介事業 7 高齢者施設紹介事業 8 高齢者の住み替えに伴う賃貸事業者紹介 9 高齢者の身元保証及び没後処理サービス事業者の紹介 10 高齢者の財産管理、遺言信託等を行う事業者の紹介 11 医療機器、福祉用具、介護用具の販売および貸与事業 12 医療機器、福祉用具、介護用具の中古品販売事業 13 衣料品、日用品雑貨、介護用消耗品等の販売 14 電子商取引(インターネットでの物品等販売) 15 電気通信事業法に基づく電気通信事業(役務提供) 16 移動体通信機器の販売及びレンタル事業 17 移動体通信に関するソフトウェアの企画、販売 18 高度管理医療機器を含む医療機器の販売および貸与事業 19 保険代理店事業 20 システム販売業 21 WEBサイト運営 22 古物商 23 広告事業 24 イベントの企画、運営 25 高齢者、年少者などの見守りサービス提供を実施する法人及び任意団体向けコンサルティング業務 26 介護を行う施設、組織等の運営管理に関するコンサルティング 27 医療、介護、福祉、保健等ヘルスケアに関する企業・自治体・任意団体向けコンサルティング業務 28 医療系、介護系企業の合併、提携、営業権、有価証券の譲渡に関する助言、相談、仲介及び斡旋 29 医療系、介護系企業の経営に関する調査研究、診断、指導、相談、教育訓練その他の経営コンサルティング業務 30 介護施設、高齢者施設の用地確保、建築、公募関連業務に関するコンサルティング業務 31 介護要員育成のための教育事業 32 高齢者問題全般に対する研究及び広報誌の出版 33 前各号に附帯する一切の事業
公告方法	官報
決算期	8月
役員	代表取締役 堂本政浩 専務取締役 日高立郎 取締役 堀田祐一 監査役 石塚 明