

受付番号
25-015

当該機器の概要及び想定する実証試験について

事業者名	キング通信工業株式会社
住所	東京都世田谷野毛 2-6-6

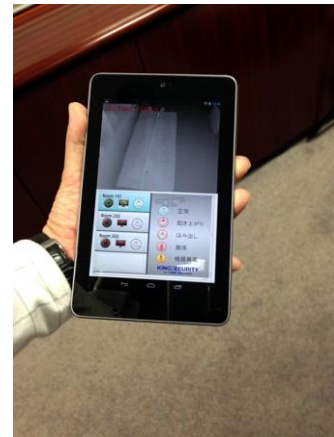
1. 機器の名称

名称：シルエット見守りセンサ

写真：

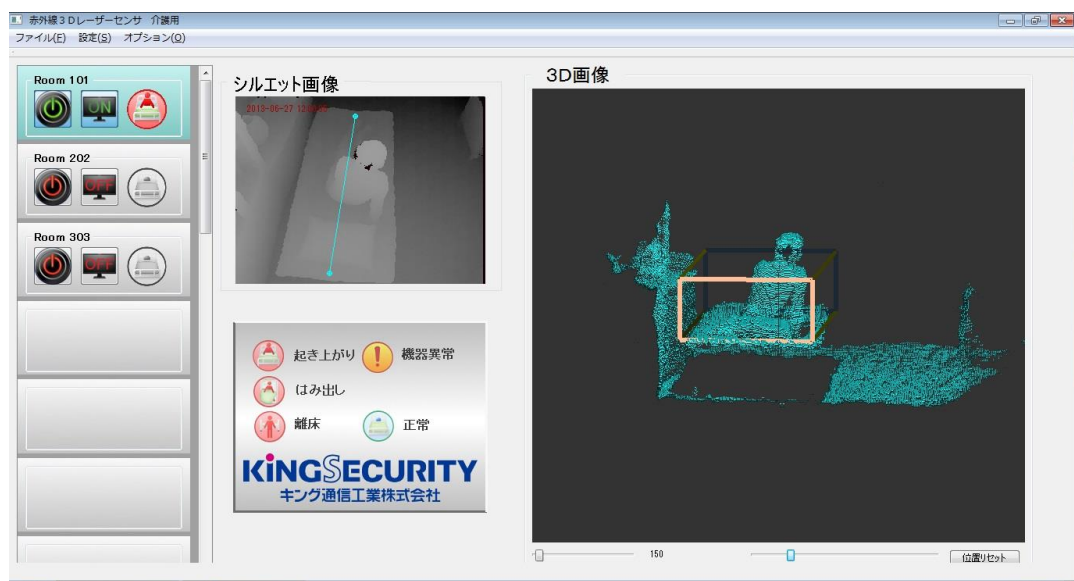


シルエット見守りセンサ



タブレット端末画面イメージ

【外形：220mm(幅), 120mm(高さ), 130mm(奥行)MAX】



パソコン画面イメージ

シルエット見守りセンサのシステム構成イメージ



2. 機器の概要

(1) 対象者、目的、機能、有用性

【対象者、目的】

認知症の方やリハビリ中の方でベッドや布団から一人で移動するとケガの恐れがある方を見守ること

【機能、有用性】

- ・ ベッド上の要介護者を空間で見守り
- ・ 起き上がり／はみ出し／離床を区別してお知らせ
- ・ 要介護者のプライバシーに配慮し、シルエット画像による見守りを採用
- ・ 居室から離れた場所でも、要介護者の状況をパソコン／タブレット端末／スマートフォンから視覚的に確認することが可能
- ・ お知らせ時のシルエット画像を履歴として保存

(2) 既存の機器と比べて、優れている点

- ・ ベッドからの起き上がり／はみ出し／離床を正確にお知らせ（寝返りによる誤報を軽減）
- ・ シルエット画像にて要介護者の状況を正確に知ることができる
- ・ タブレット端末やスマートフォンにて介護者の手元で状況を確認できる

(3) 機器に関するリスクアセスメント（安全性の評価と確保対策）

- ・ 「安全コンセプトチェックシート」および「リスクアセスメントシート」を作成のうえ、安全性の評価および確保対策を実施

- (4) 製品の販売開始予定時期
 - ・2014年4月発売予定
- (5) 想定する小売販売価格及び年間販売数
- (6) 想定する顧客（在宅向けあるいは想定する介護施設等の種類等）
 - ・介護施設：介護保険施設（特別養護老人ホーム、老人保健施設、療養型医療施設）、グループホーム、介護付き有料老人ホーム、病院などへの販売を想定する。
 - ・在宅への販売およびレンタルも想定する。

3. 想定する実証試験の内容

- (1) 実証試験を行うことにより明確にしたい事項
 - ・実使用環境でもベッドからの起き上がり／はみ出し／離床を正確に検知できること
 - ・設置、設定、操作方法に関する評価
- (2) 実証試験の具体的な内容
 - ・下記システム構成にて、施設内の1フロアで、実証実験を実施する。
 - ① 要介護者（2～5名）のお部屋にシルエット見守りセンサ（2～5台）を設置
 - ② ワークステーションなどにPC（1台）を設置
 - ③ 介護者の方に持ち歩いていただくためのタブレット端末（2台）を設置
 ※必要に応じて、無線LAN環境を構築する設置工事を行います。
 - ・試験前後の計画（仮の予定日）は以下になります。
 - ① 機器説明および設備確認などのお打ち合わせ・・・（12月末まで）
 - ② 機器の設置および無線LAN環境の施工・・・（1月7日～10日）
 - ③ 試用開始・・・（1月10日）
 - ④ 中間試用状況確認・・・（1月24日）
 - ⑤ 試用終了・・・（2月10日）
 ※上記①、④、⑤の際に、アンケートおよびヒアリングを実施させていただきます。
- (3) 被験者等の要件及び想定人数
 - ・被験者の要件：認知症の方やリハビリ中の方でベッドや布団から一人で移動するとケガの恐れがある方
 - ・想定人数：2～5名
- (4) マッチングを希望する実証試験協力施設等の種類
 - ・介護保険施設、短期入所施設、老人保健施設、病院など
- (5) 実証試験に関して指導・助言を期待する主な内容及び専門家
 - ・内容：システム構成、設置性、設定方法、操作方法、運用方法など
 - ・専門家：介護職員（介護福祉士、ケアマネージャなど）、施設管理者

(6) 調査のスケジュール

・2013年1月上旬から2月上旬(約1ヶ月間)

(別紙1の取り扱い等について)

- ご提出いただく「当該機器の概要及び想定する実証試験について(別紙1)」は、介護施設等とのマッチングに使用いたします。
- 従いまして、別紙1については、介護施設等へ情報提供するとともに、当協会のホームページにも掲載いたします。
- 記載する内容について、非公開を希望する事項があれば記入をしないでください。但し、非公開の内容が多くなることにより、介護施設等の判断材料が不足し、評価機関等のマッチングが図れない場合があることを注意してください。