

プルダウンにてカテゴリを選択してください▼

6.機能訓練支援

12.その他の内容

1.移乗支援 2.移動支援 3.排泄支援 4.見守り支援 5.入浴支援 6.機能訓練支援 7.服薬支援 8.認知症セラピー支援 9.食事支援
10.口腔ケア支援 11.介護業務支援（掃除、洗濯、調理、記録等） 12.その他

機器情報

歩行評価インソール PiT Care (ピットケア)

リーフ株式会社

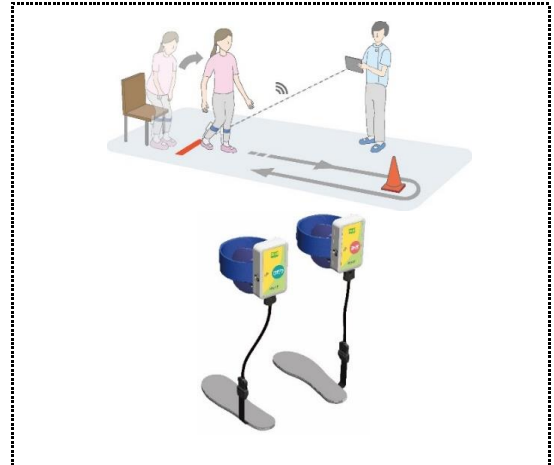
◆型番

◆TAISコード

◆機器の特長と仕様（300文字まで）

高齢者の機能訓練テストを簡単に自動測定する機器です。

- ① 測定機能
TUGテスト（秒数）、歩行テスト/1～10m（秒数、歩行速度、歩幅など）、片脚立位テスト（秒数）の測定に対応。オプションで握力などの結果を入力することが可能。
- ② 動画機能
付属タブレット・カメラで撮影して、撮影動画を2つ並べて前後比較として再生することが可能。
- ③ レポート機能
測定結果に基づき、わかりやすいレポートが今後のリハビリプログラム付きで表示。※オプションで個別機能訓練加算申請書類へも対応。
- ④ 利用者管理機能
利用者情報の登録、利用者ごとのレポート、動画の閲覧が可能。
利用者は1000件まで登録可能。



◆主な対象者（150文字まで） ※適用可能な人の状態像を記述してください。

介護予防、日常生活総合支援事業、デイサービス、デイケアにおける機能測定時の利用を想定しています。歩行訓練に特化したデイサービスの利用者さまや特別養護老人ホームの入居者さままでのご利用実績があり、あらゆる場面でご活用いただける機能訓練支援機器です。

◆販売価格

600,000円（税抜）

◆販売開始時期

平成29年10月

◆販売実績台数

累計2台

◆機器紹介URL

<https://reif-corp.com/products/pit-care/>

◆機器紹介動画

なし ※動画がある場合は別途添付してください

◆機器の貸出について（貸出を希望される方は下記の問合せ先までご連絡ください）

項目	対応可否	貸出期間	利用料 目安 (税抜)	利用条件など
1 イベントや研修会等での一時貸出	○	1週間	返送料のみ ご負担	日程により対応不可の場合有。
2 機器導入を前提とした施設への 試用貸出	○	2週間	返送料のみ ご負担	日程により対応不可の場合有。

◆問合せ先

リーフ株式会社

事業企画

足立

〒802-0065 北九州市小倉北区三萩野二丁目8番17号 Tビルディング1F

TEL : 093-923-1139 / FAX : 093-923-1141 / E-MAIL : info@reif-corp.com

◆担当者からのPRコメント（50文字まで）

高齢者の自立支援につながる機能訓練時の数字データ(エビデンス)の測定、フィードバックにご活用下さい。